

检测报告

报告编号 ECL02J001402001C

第 1 页 共 3 页

申请单位 深圳市容大感光科技股份有限公司

地 址 深圳市宝安区福永街道福永立新湖第一科技园研发楼第1-3楼

以下测试之样品及样品信息由申请者提供并确认

样品名称 稀释剂
样品型号 S-16#
样品颜色 透明
样品接收日期 2017. 04. 07
样品检测日期 2017. 04. 07—2017. 04. 12

检测要求 根据客户要求, 对所提交样品中的苯, 甲苯, 二甲苯进行测试。

检测依据

测试项目	测试方法	测试仪器
苯	参考EPA 3550C:2007&EPA 8260C:2006	GC-MS
甲苯	参考EPA 3550C:2007&EPA 8260C:2006	GC-MS
二甲苯	参考EPA 3550C:2007&EPA 8260C:2006	GC-MS

检测结果 请参见下页。

主 检

吴树强

审 核

鲁晓艳

批 准

宋岩

日 期

2017. 04. 12

宋岩
技术经理

No. T203821929

苏州市华测检测技术有限公司

江苏省苏州市相城区澄阳路3286号



检测报告

报告编号 ECL02J001402001C

第 2 页 共 3 页

检测结果

测试项目	结果	方法检出限
苯	N. D.	5 mg/kg
甲苯	N. D.	5 mg/kg
二甲苯	N. D.	5 mg/kg

测试样品/部位描述 无色透明液体

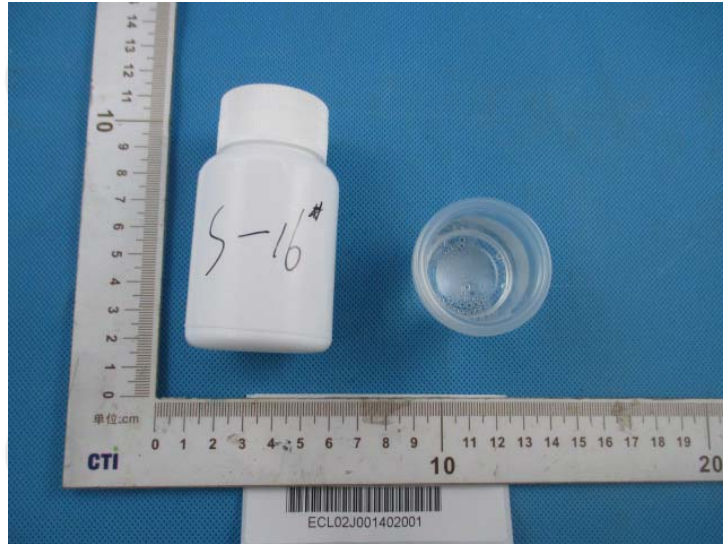
备注：
- N.D. = 未检出 (小于方法检出限)
- mg/kg = ppm = 百万分之一

检测报告

报告编号 ECL02J001402001C

第 3 页 共 3 页

样品图片



报告结束

检测报告无批准人签字及加盖公司报告章无效，本报告检测结果仅对受测样品负责。未经CTI书面同意，不得部分复制本报告。